



Ophrys candica subsp. *candica* ? und *Ophrys candica* subsp. *lacaena* (2x)
Ophrys sphegodes subsp. *cephalonica*



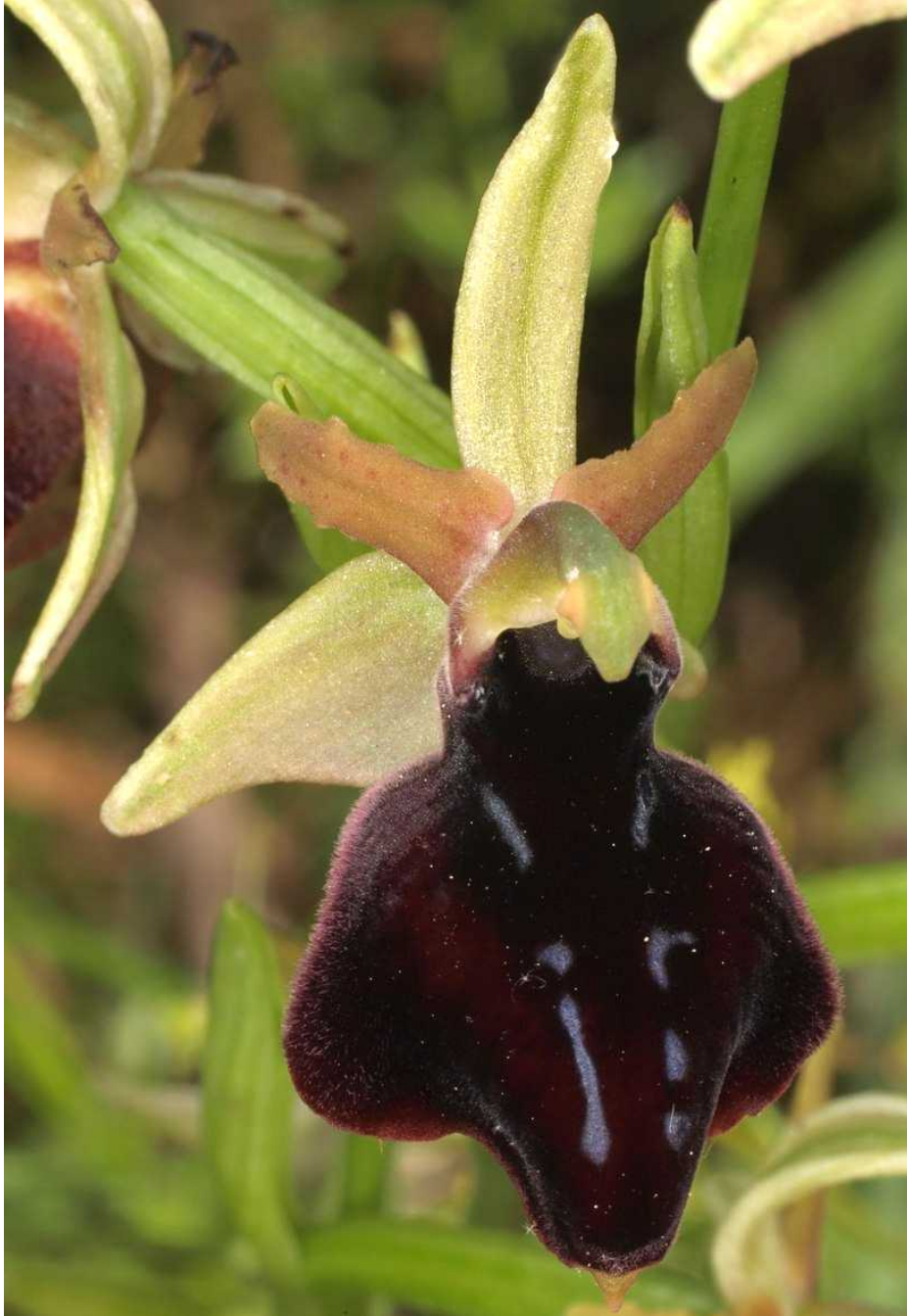
Ophrys speculum subsp. *speculum*
x *Ophrys ferrum-equinum* subsp. *ferrum-equinum*



Ophrys tenthredinifera subsp. *ulysssea* x *Ophrys argolica* mit Eltern



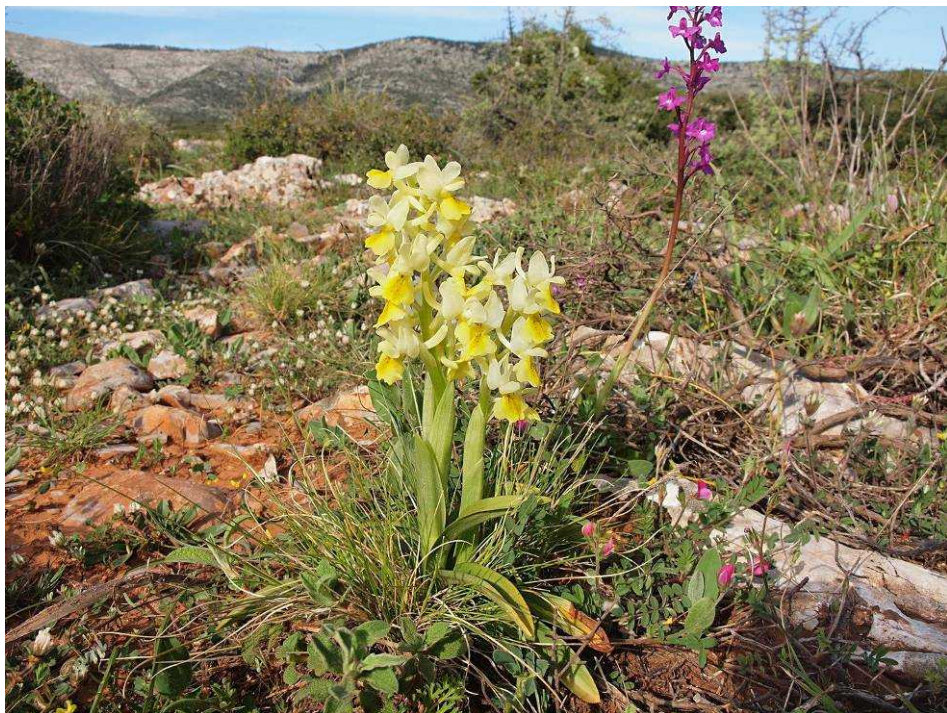
Ophrys tenthredinifera subsp. *ulysssea* x *Ophrys reinholdii* subsp. *reinholdii* (2x),
Ophrys reinholdii subsp. *reinholdii* (rechts)



Ophrys helena x *Ophrys ferrum-equinum* subsp. *ferrum-equinum*



Ophrys oestrifera: Subspezies *crassicornis* (li) und Subspezies *leptomera*?



Orchis pauciflora mit *Orchis quadripunctata* subsp. *quadripunctata*



Ophrys hebes bei Kosmas, Ophrys hebes bei Negades (3 x) ??