

*Ophrys oestrifera* subsp. *crassicornis* x *Ophrys umbilicata* subsp. *attica*

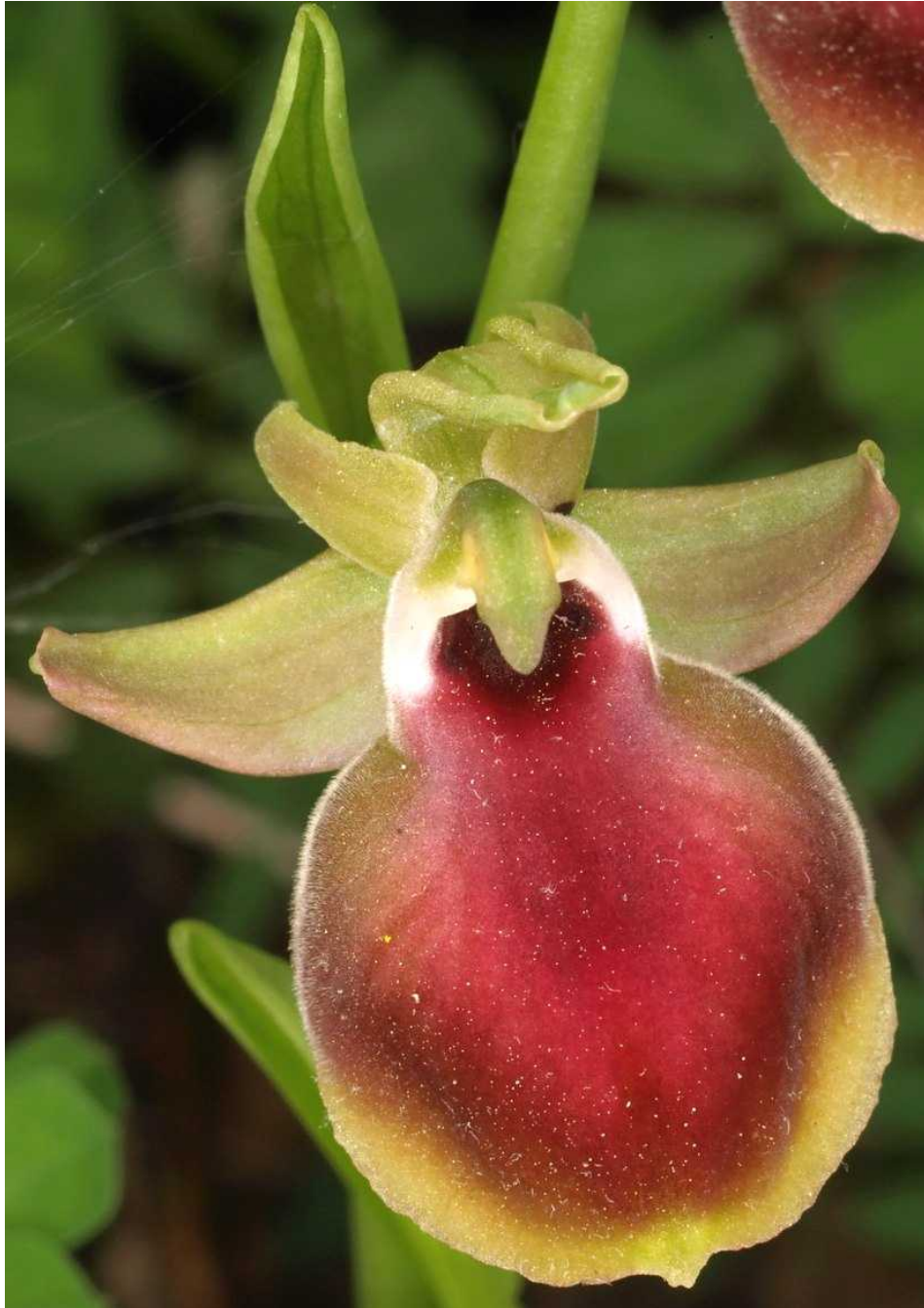


Farbvarianten von *Ophrys oestrifera* subsp. *mycenensis* und *Ophrys argolica*



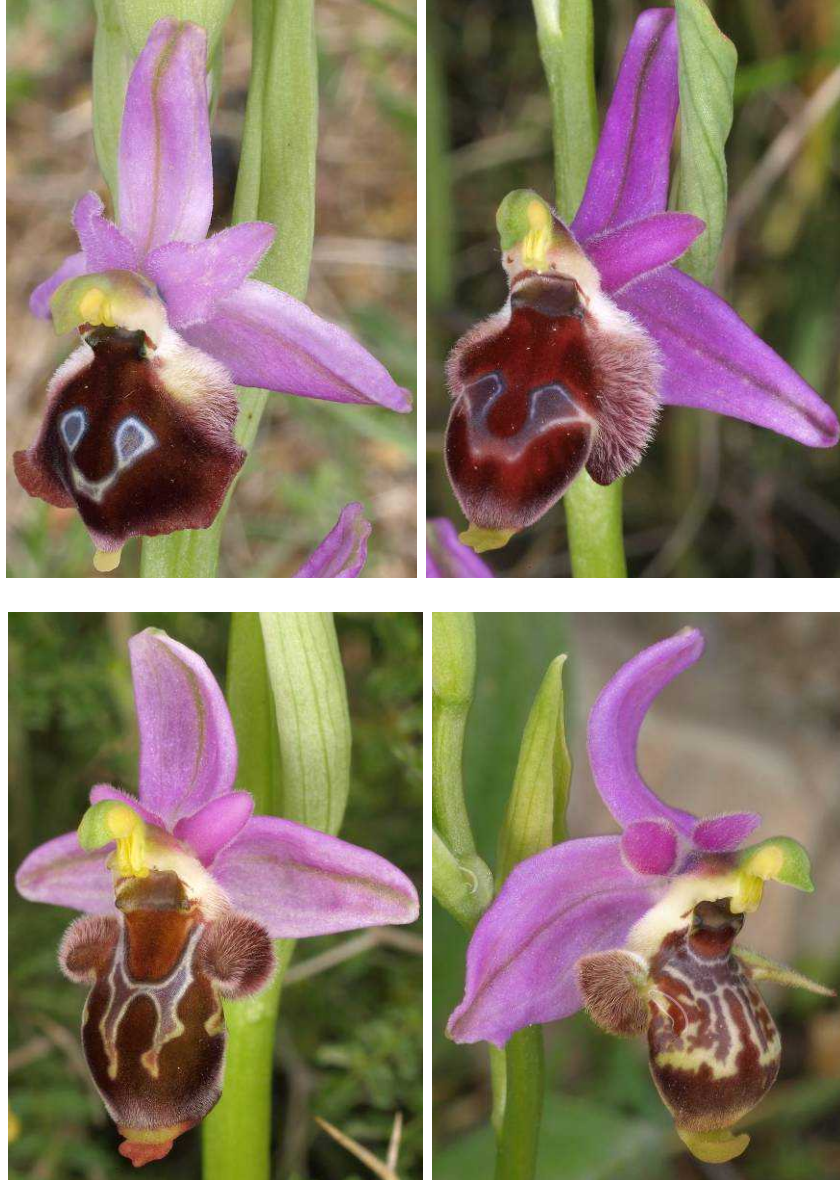
*Ophrys delphinensis*  
x *Ophrys ferrum-equinum* s.l.

*Ophrys oestrifera* subsp. *crassicornis*  
x *Ophrys tenthrinifera* s. *leochroma*



Ophrys helena



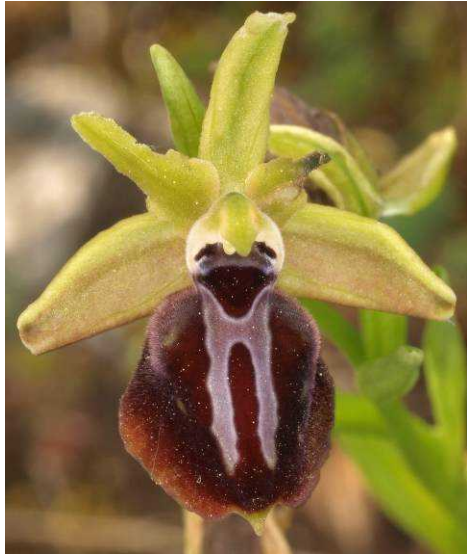


*Ophrys delphinensis* ist vermutlich aus der Kreuzung zwischen *Ophrys argolica* (o.l.) und einem Taxon aus der Gruppe *Ophrys oestrifera* (u.r. „*crassicornis*“) hervorgegangen. In den Populationen findet man deshalb alle Übergänge.



*Serapias orientalis* subsp. *orientalis*





Unbekannte, großblütige Ragwurze bei Jeromnimi